



Paolo Boschi – APOGeO
www.apogeoform.net

Il segreto professionale: fondamento del Servizio Sociale
Dialogo con i media: immagine del Servizio Sociale



Paolo Boschi: Dialogo con i media e immagine del Servizio Sociale



God Giving Adam the TV Remote
FreakingNews.com



Paolo Boschi – APOGeO
www.apogeoform.net

Il segreto professionale: fondamento del Servizio Sociale
Dialogo con i media: immagine del Servizio Sociale



Paolo Boschi
Agenzia Formativa
APOGeO

Via A. Vannucci, 29B
50134 - Firenze

www.apogeoform.net



UNIONE EUROPEA
Fondo sociale europeo



MINISTERO DEL LAVORO
E DELLE POLITICHE SOCIALI
Direzione Generale per le Politiche
per l'Orientamento e la Formazione

REGIONE
TOSCANA



ORDINE
ASSISTENTI
SOCIALI
Consiglio Nazionale

CMO
IL SINDACATO DEI MEDICI

FORMAzienda

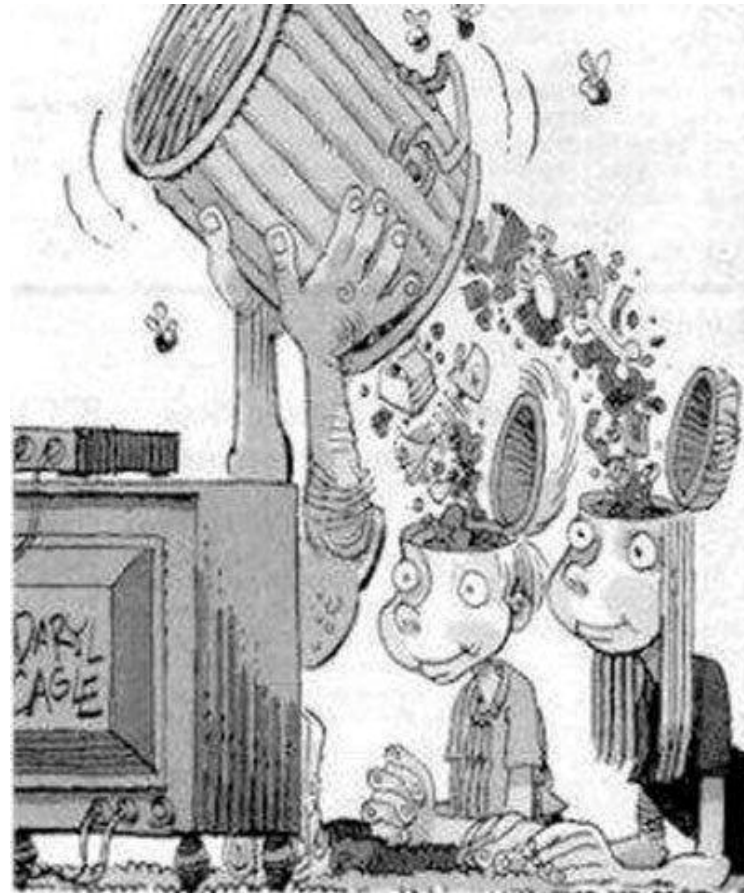


ASL Cagliari

CONTESTO E AZIONE

Punti di attenzione:

- I rapporti con i media richiedono alcune cautele
- Le modalità percettive di una parte degli spettatori amplificano il fenomeno
- Per comprendere la rilevanza delle cautele occorre considerare in primo luogo il contesto di riferimento

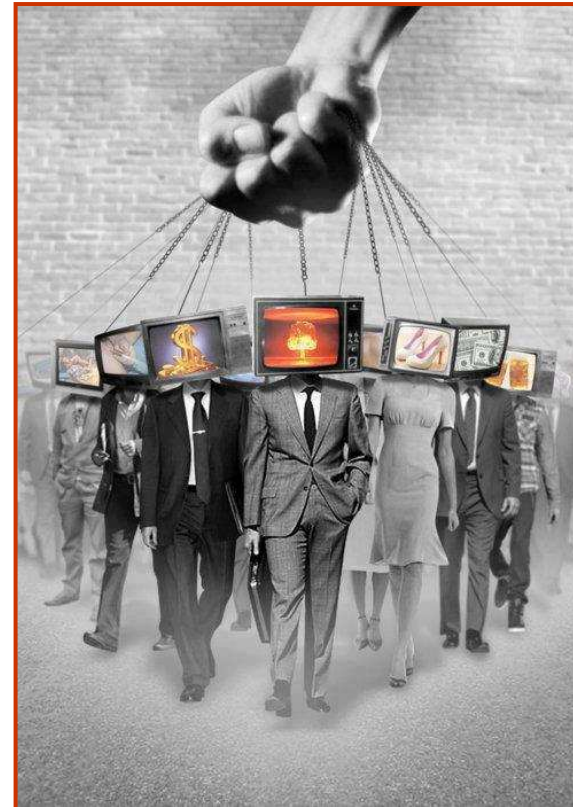


Da qui il nostro percorso

IL NOSTRO PERCORSO

In questo spazio di tempo vediamo insieme:

- il contesto attuale
- alcuni modi di porsi dei programmi televisivi
- lo stile ricorrente di coinvolgimento dei media
- le basi per l'evitamento e la comunicazione
- il comportamento in caso di agguato

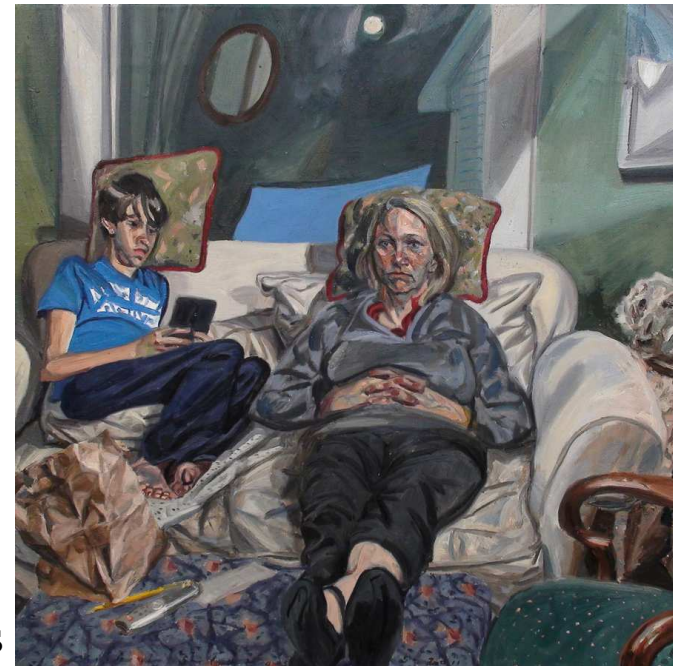


Altro che ci serve strada facendo

QUALI FONTI DI INFORMAZIONE?

Secondo il Rapporto *ISTAT* 2017, nel 2016 quasi un italiano su cinque (18,6% della popolazione), non ha letto giornali o libri, non si è recato al cinema, a teatro, a un concerto o a una manifestazione sportiva, non ha visitato musei, mostre o siti archeologici e monumentali. Non è andato neppure a ballare.

I dati dell'*Osservatorio Social TV* 2017 mostrano come, in modo indipendente dall'età, una percentuale tra il 67 e il 75% degli oltre 1.300 intervistati dichiarano di aver aumentato il tempo dedicato ogni giorno alla televisione.



Michael Sitaras



ANALFABETISMO FUNZIONALE

L'incapacità di un individuo di usare le abilità di lettura, scrittura e calcolo nella vita quotidiana

Un analfabeta funzionale non è in grado di:

- capire il senso di un articolo su un quotidiano
- riassumere un testo scritto
- analizzare i termini di un contratto
- individuare i vuoti in una comunicazione
- trovare un indirizzo cliccando su “contatti”

**Non è capace di leggere e comprendere
la società complessa nella quale vive**



SECONDO L'OCSE 2016

Organizzazione per la cooperazione e lo sviluppo economico

Il 47% degli italiani si informa (o non si informa), vota (o non vota), lavora (o non lavora), seguendo solo una capacità di analisi elementare che:

- riduce e impoverisce gli eventi complessi
- considera solo le proprie esperienze dirette
- trascura le correlazioni
- non coglie le conseguenze indirette, collettive, a lungo termine, lontane per spazio o per tempo
- *ignora le datazioni e delle fonti*

Considera solo la monocausa lineare



IMPATTI

Uno studio intitolato
Literacy at Work ("Alfabetismo sul lavoro"),
pubblicato dal *Northeast Institute* nel 2001
ha rilevato che le perdite economiche
attribuite a carenze nelle abilità di base
ammontano a miliardi di dollari all'anno
a causa della bassa produttività, degli errori
e degli incidenti
riconducibili all'analfabetismo funzionale.

ESITI DELL'ANALFABETISMO FUNZIONALE

Autocentratura

Universalizzazione

Qui e ora
acritico

Prese di posizione inconsulte

CIRCOLARITÀ DEL FENOMENO



Si innesca un gorgo negativo di degrado



FORME DELL'INFORMAZIONE

L'informazione mostra di assumere varie forme:

- notizia di un singolo dato (con generalizzazione indebita)
- inanellamento di fatti verso una conclusione indotta
- scelta dei fatti da presentare per ri-costruire la realtà
- generare emozioni violente e acritiche con il montaggio
- predisporre imboscate nel talk show e “salotti televisivi”

Altro ancora più tendente al subliminale



COSTRUIRE IL PREGIUDIZIO

Alcune tecniche ricorrenti per sostenere pregiudizi e diffondere definizioni della realtà false o parziali:

- mostrare solo i dati utili e citare solo le fonti a favore
- esibire episodi eclatanti a favore e ripeterli in modo ostinato
- utilizzare un lessico di impatto emotivo
- sopprimere o minimizzare le evidenze di segno contrario
- attaccare e denigrare come persona chi avanza tesi diverse
- deridere o sminuire le affermazioni diverse dalle proprie
- saltare dal particolare al generale, dal caso alla statistica, dal razionale all'emotivo, dal presente al passato a seconda di come serve e ribadire gli episodi eclatanti come esempio del tutto

RESISTERE AI DATI “A EFFETTO”



8. L'assistente sociale svolge la propria azione professionale **senza discriminazione** di età, di sesso, di stato civile, di etnia, di nazionalità, di religione, di condizione sociale, di ideologia politica, di minorazione psichica o fisica, o di qualsiasi altra differenza che caratterizzi le persone

10. L'esercizio della professione si basa su **fondamenti etici e scientifici**, sull'autonomia tecnico-professionale, **sull'indipendenza di giudizio** e sulla scienza e coscienza dell'assistente sociale. L'assistente sociale ha il dovere di **difendere la propria autonomia da pressioni e condizionamenti**, qualora la situazione la mettesse a rischio.



GENERARE EMOZIONI CON IL MONTAGGIO

Tecniche minime di predisposizione del servizio

- montaggio rapido che tolga il tempo per pensare
- divisione fra “buoni” e “cattivi”
- inserimento di fatti veri non correlati o costruiti ad hoc (servizi sulla *blue whale*)
- interviste a persone inquadrature di spalle o con cappuccio
- narrazioni di chi trova gloria in TV però non testimonia in PS (“scandalo” Fausto Brizzi)
- impattare emotivamente con luoghi comuni
- porre domande “semplici”

Il tutto con la pretesa etica: sostenere ciò che è vero



ESISTONO ANCHE GLI AGGUATI

Alcuni riferimenti

- titoli suggestivi dei programmi
- toni di partenza rassicuranti e negazione di voler attaccare
- contraddittorio da persone “imbattibili”
- presentazione di “casi” senza preavviso
- interrompere, parlare sopra...
- sostegno di “verità” con inversione dell’onere della prova
- testimonianze “emozionali”
- ironia e “dire senza dire”
- impulso all’indignazione mediante la spettacolarizzazione
- chiusura “a effetto” della trasmissione

In ogni caso semplificando

RAPPORTI CON STAMPA E TELEVISIONI



31. Nei rapporti con la stampa e con gli altri mezzi di diffusione l'assistente sociale, oltre che ispirarsi a criteri di equilibrio e misura nel rilasciare dichiarazioni o interviste, **è tenuto al rispetto della riservatezza e del segreto professionale.**

25. L'assistente sociale deve adoperarsi perché sia curata **la riservatezza** della documentazione relativa agli utenti ed ai clienti, in qualunque forma prodotta, salvaguardandola da ogni indiscrezione, anche nel caso riguardi ex utenti o clienti, anche se deceduti...

26. L'assistente sociale è tenuto a **segnalare l'obbligo della riservatezza e del segreto d'ufficio** a coloro che [...] possono avere accesso alle informazioni o documentazioni riservate.

RIFERIMENTI PER LE INTERVISTE



17. L'assistente sociale deve tenere un comportamento consono al **decoro** ed alla **dignità** della professione. In nessun caso abuserà della sua posizione professionale

41. L'assistente sociale intrattiene con i colleghi e con gli altri professionisti con i quali collabora rapporti improntati a **correttezza, lealtà e spirito di collaborazione...**

Quali elementi per il decoro e la dignità?

CHIAMATE AL TELEFONO

Alcuni riferimenti

- non si risponde a domande, nemmeno per dire “non rispondo” o “non lo so”
- si chiede chi chiama, si domanda il numero e si fanno verifiche
- ci si confronta con la struttura di appartenenza prima di qualsiasi altra cosa
- ci si chiede se sia davvero il caso di richiamare



Si resiste alle pressioni

INVITI IN STUDIO

Alcuni riferimenti

- si chiede qual è la trasmissione chi siano gli altri ospiti, quale tema si affronti e se saranno presentati casi e quali
- si guarda la trasmissione per capire l'approccio
- ci si confronta con la struttura di appartenenza prima di qualsiasi altra cosa
- ci si chiede se sia davvero il caso di andare



Si resiste alle pressioni

SE METTONO FRETTA



10. L'esercizio della professione si basa su fondamenti etici e scientifici, sull'autonomia tecnico-professionale, sull'indipendenza di giudizio e sulla scienza e coscienza dell'assistente sociale. **L'assistente sociale ha il dovere di difendere la propria autonomia da pressioni e condizionamenti, qualora la situazione la mettesse a rischio.**

Si resiste alle pressioni



SOPRAVVIERE AGLI AGGUATI IN TV

Per una lotta pulita

- **Curare l'immagine:** outfit, linguaggio del corpo, vocalità
- **Referenziarsi:** onore alla propria competenza
- **Sottolineare le improprietà altrui:** che pensino a discolparsi
- **Destabilizzare:** mostrare all'altro che si reca danno da sé
- **Ridefinire gli ambiti:** circoscrivere la competenza altrui
- **Denotare contraddizioni dell'altro:** che sia coerente
- **Parlare in positivo:** evitare autoriduzionismi

Molto altro ancora, di arte varia



ASSISTENTI SOCIALI: AGGUATI PER STRADA

PREMESSA (a seconda dei casi)

Si tratta di un caso su un minore

Si tratta di un caso ancora in fase di istruttoria

Si tratta di un caso riservato

AFFERMAZIONE

Ho il dovere di non rispondere

SE INSISTE

No, io le devo NON rispondere

... e si vergogni a mettere in piazza i casi (per guadagnare sulla pelle della gente): non è giornalismo, è sciacallaggio

Le ho detto che le devo NON rispondere, se ne vada

In ogni caso, si ha il diritto di sottrarsi

**Vi stanno chiedendo
di commettere
un illecito professionale
e un reato**

Ogni parola in più è di troppo



QUANDO REGISTRA IL CITTADINO/UTENTE

Utilizzabilità di conversazioni manipolate, previa specifica valutazione di attendibilità

La VI sezione della Suprema Corte di Cassazione, con sentenza 1422/2018 ha affermato il principio in virtù del quale la **registrazione fonografica di colloqui tra presenti**, eseguita di iniziativa dalla persona offesa dal reato, costituisce **prova documentale** ed è pertanto **utilizzabile in dibattimento**.

Qualora tuttavia la **conversazione** risulti **non continuativa** poiché tagliata in alcune parti, si impone da parte del giudice una specifica **valutazione della capacità probatoria della registrazione** e della **attendibilità delle dichiarazioni accusatorie**, non potendo a tal fine ritenersi sufficiente la mera corrispondenza tra i brani registrati e quanto riferito dall'autore della manipolazione.

Qui può occorrere una riflessione sui colloqui

RAPPORTI CON STAMPA E TELEVISIONI



46. L'assistente sociale non deve accettare o mettersi in condizioni di lavoro che comportino azioni incompatibili con i principi e le norme del Codice o che siano in contrasto con il mandato sociale o che possano compromettere gravemente la qualità e gli obiettivi degli interventi o non garantire rispetto e riservatezza agli utenti e ai clienti

Alcuni riferimenti visti sin qui

- Riservatezza (artt. 31, 25, 26 e tutto il capo III)
- Decoro e dignità (art. 17)
- Autonomia da pressioni e condizionamenti (art. 10)



UNA CITAZIONE

Una sintesi del tipo di lavoro da fare su se stessi è in René Guédon, *Considerazioni sulla vita iniziatica*, Roma, Gherardo Casini, 2010, p. 22, spesso attribuita a Jung e parafrasata senza avviso sul web

[...] coloro che sono stati costituiti depositari della Conoscenza Iniziatica non possono comunicarla in maniera più o meno paragonabile a quella di un professore che nell'insegnamento profano comunica ai suoi allievi formule attinte dai libri, formule che essi dovranno soltanto immagazzinare nella loro memoria. Si tratta qui di una cosa che, nella sua essenza stessa, è propriamente incomunicabile, perché sono Stati dell'Essere da realizzare interiormente.



CONTATTI

055/46.27.285 - Fax 055/46.34.014
info@apogeoform.net

www.apogeoform.net

p.boschi@apogeoform.net

Facebook

Apogeo Laboratori formativi
Paolo Boschi (Apogeo agenzia formativa)



Paolo Boschi: Dialogo con i media e immagine del Servizio Sociale



God Giving Adam the TV Remote
FreakingNews.com